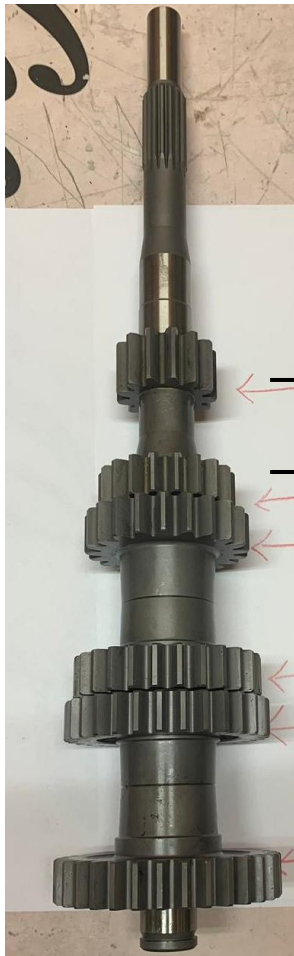


**ANEXO 5 Reglamento Técnico – TROFEO PURA PASION (CAJA DE CAMBIOS – MOTOR)**

Se autoriza la utilización de la siguiente modificación en la caja de cambios, y barra soporte de motor.



- 13 DIENTES
- 21 DIENTES
- 19 DIENTES
- 26 DIENTES
- 30 DIENTES
- 32 DIENTES

**MARCHA ATRÁS**  
**43 DIENTES**

**PRIMERA VELOCIDAD**  
**35 DIENTES**

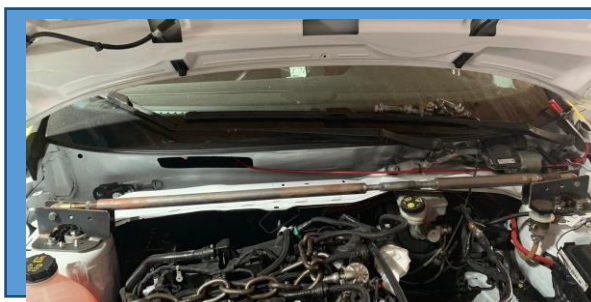
**SEGUNDA VELOCIDAD**  
**32 DIENTES**

**TERCERA VELOCIDAD**  
**26 DIENTES**  
**76,5 DIAMETRO**

**CUARTA VELOCIDAD**  
**26 DIENTES**  
**69 DIAMETRO**

**QUINTA VELOCIDAD**  
**25 DIENTES**

**SEXTA VELOCIDAD**  
**23 DIENTES**



**BARRA – SOPORTE DE TORRETA A TORRETA**

El Comité Organizador,  
23.09.2019