

# REGLAMENTO



**ampa**  
COLEGIO  
GAUDEM

## X CARRERA

**Viernes, 10 de mayo 2019, 17:30**

Para inscribirse:

22, 23 Y 24 de abril  
Online sólo para socios AMPA

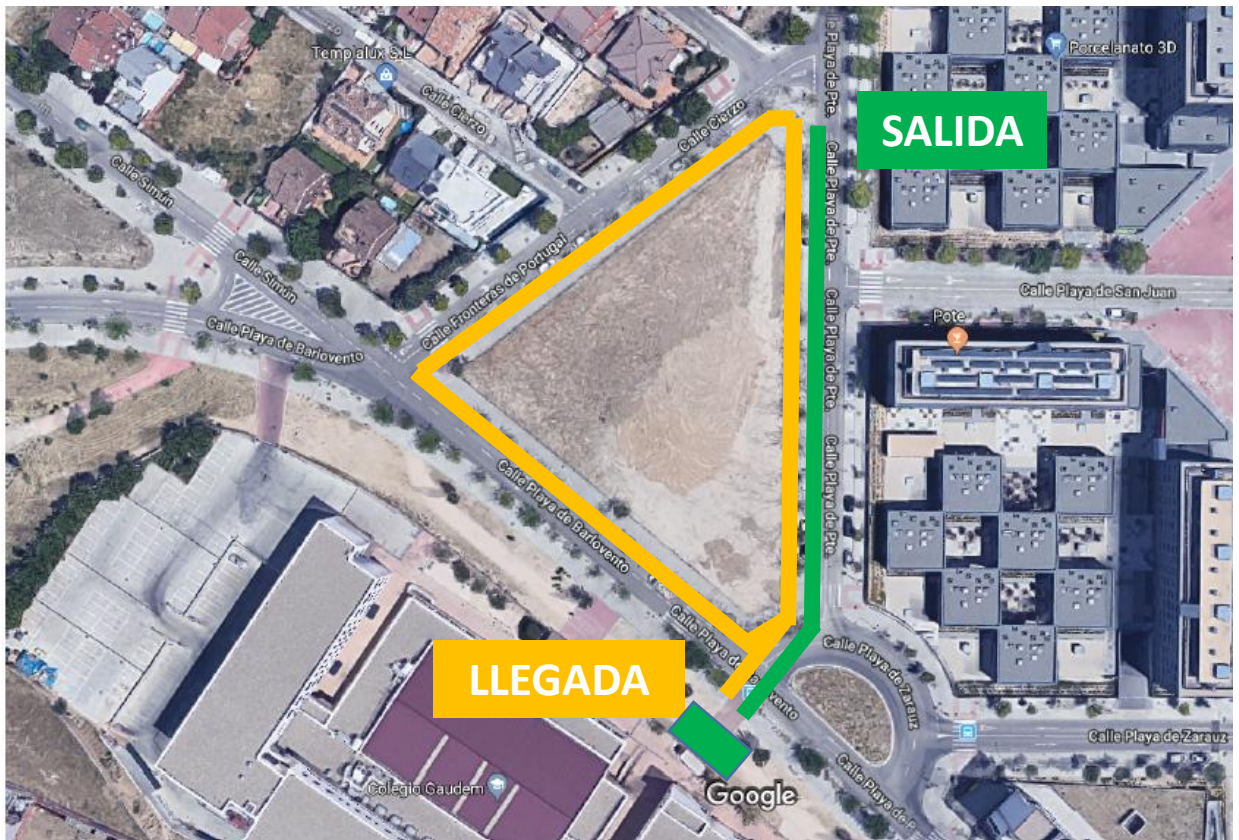
25 de abril  
Oline familias no socias AMPA

13 de abril  
En la entrada del colegio,  
recogida de dorsales  
y si quedan dorsales libres,  
inscripción directa

*¡Hay 400 dorsales:  
¿Te apuntas?*

**PARTICIPA  
PREMIO  
PARA  
TODOS**

# CATEGORÍAS, HORARIOS Y RECORRIDOS



## CIRCUITO VERDE:

SALIDA: C/Playa de Poniente. LLEGADA: Peatonal Colegio Gaudem.

## CIRCUITO AMARILLO:

SALIDA: C/Playa de Poniente, C/Playa de Barlovento, C/Fronteras de Portugal, C/Cierzo, C/Playa de Poniente.

LLEGADA: Peatonal Colegio Gaudem.

CAT.	NACIDOS EN	CIRCUITO	METROS	SALIDA
A	2015	CIRCUITO VERDE	160m.	17:30
B	2014	CIRCUITO VERDE	160m.	17:40
C	2013	CIRCUITO VERDE	160m.	17:50
D	2012	CIRCUITO VERDE	160m.	18:00
E	2011	CIRCUITO VERDE	160m.	18:10
F	2009 Y 2010	CIRCUITO AMARILLO	500m.	18:20
G	2007 Y 2008	CIRCUITO AMARILLO	500m.	18:35
H	2005 Y 2006	CIRCUITO AMARILLO	500m.	18:50
I	2003 Y 2004	2 CIRCUITO AMARILLO	850m.	19:00
J	2004 EN ADELANTE (ADULTOS)	3 CIRCUITO AMARILLO	1200m.	18:20

# REGLAMENTO

1. El objetivo de la carrera es promover el deporte infantil, celebrando una tarde de **convivencia** entre familias, niños y personal del Colegio.
2. Todos los participantes recibirán una **medalla** y un regalo conmemorativo.
3. Durante la semana siguiente, se publicarán los primeros clasificados de cada categoría en la web del AMPA.
4. Los participantes deberá gozar de buena salud y tener buena forma física para la realización de esta competición. Deberán llevar chándal o ropa cómoda y zapatillas.
5. La organización sólo se responsabiliza del control de los niños participantes durante la carrera. Por ello se ruega la presencia de los acompañantes, antes y después de la carrera.
6. Es obligatorio el uso del dorsal facilitado por la organización, sujeto con imperdibles en la parte delantera de la camiseta.
7. El participante que se salga del circuito marcado será descalificado.
8. En las categorías infantiles los niños CORRERÁN SOLOS, SIN LA COMPAÑÍA DE LOS PADRES O TUTORES. Los padres podrán recoger a los menores en la zona de LLEGADA.
9. Los corredores entrarán solos en la zona de LLEGADA y entrega de medallas.
10. Le recordamos que ese día, la zona está cortada al tráfico. Sentimos las molestias.
11. Se tomarán fotografías con planos generales, con fines informativos o publicitarios.



AMPA GAUDEM

<http://www.ampagaudem.es>