

CONVERTIDORES DE FRECUENCIA DE BAJA TENSIÓN DE CA

Convertidores de propósito general

ACS480, de 0,75 a 22 kW



Pura facilidad para su aplicación. El convertidor de frecuencia de propósito general ACS480 está diseñado para simplificar la selección, la configuración y la operación de varias aplicaciones básicas sin complicaciones

Un producto, muchas aplicaciones

El convertidor ACS480 incluye todos los componentes esenciales para aplicaciones típicas de la industria ligera. El ACS480 está listo para controlar compresores, cintas transportadoras, ventiladores, bombas y muchas otras aplicaciones básicas de control de velocidad.

Fiabilidad y alta calidad

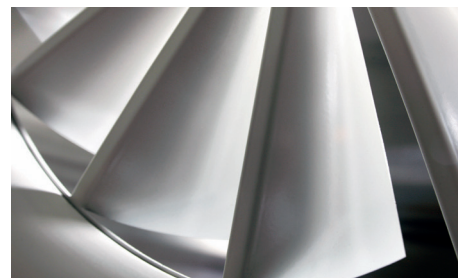
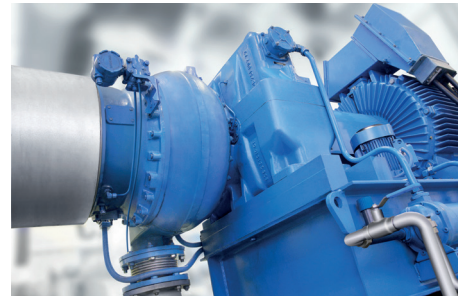
Los convertidores ACS480 están diseñados para clientes que valoran la buena calidad y la robustez de sus aplicaciones. Las características de producto así como tarjetas barnizadas, protección de fallos a tierra y temperatura ambiente máxima de funcionamiento de 50°C, garantizan procesos fiables, también en las instalaciones del armario donde los convertidores ACS480 están especialmente optimizados. Además, todos los convertidores se prueban a temperatura máxima y con cargas nominales. Las pruebas incluyen rendimiento y todas las funciones de protección.

Más fácil que nunca

Los convertidores ACS480 tienen todas las características esenciales integradas que reducen el tiempo de puesta en marcha y configuración. El panel de control asistente con 13 idiomas diferentes viene incluido de serie, y se puede sustituir opcionalmente por un panel de control con Bluetooth para la puesta en marcha y la monitorización inalámbrica. Los ajustes principales y las macros de control ayudan a la configuración rápida del producto y el botón de ayuda ofrece consejos instantáneos en situaciones poco claras.

Disponibilidad instantánea

Los productos ACS480 están disponibles en el stock central para la entrega inmediata. El producto también está disponible en distribuidores de ABB.



Datos técnicos

Rangos de tensión y potencia	Tifásico, de 380 a 480 V, +10%/-15% 0,75 a 22 kW
Frecuencia	48 a 63 Hz
Grado de protección	IP20
Condiciones ambientales	-10 a +50 °C no requiere derrateo, no se permite escarcha +50 a +60 °C con derrateo
Normativa	CE Directiva de baja tensión 2014/34/EU, EN 61800-5-1: 2007 Directiva de Maquinaria 2006/42/EC, EN 61800-5-2: 2007 Directiva EMC 2014/30/EU, EN 61800-3: 2004 + A1: 2012 Directiva RoHS 2011/65/EU Sistema de garantía de calidad ISO 9001 Sistema medioambiental ISO 14001 Directiva de residuos de equipos eléctricos y electrónicos (WEEE) 2002/96/ Directiva EC RoHS 2011/65/EU Certificación TÜV para seguridad funcional pendiente (Abril 2018) UL, certificación cUL
Seguridad funcional	Safe Torque Off (STO de acuerdo con EN 61800-5-2) IEC 61508 ed2: SIL 3. IEC 61511: SIL 3 IEC 62061: SIL CL 3. EN ISO 13849-1: PL e
EMC	EMC de acuerdo con EN 61800-3: 2004 + A1: 2012 Clase C2 de serie
Control de las conexiones en la entrega estándar	Unidad base: – Dos entradas digitales – Una salida de relé – Safe Torque Off (SIL3/PL e) – Interfaz CCA-01 Módulo E/S: – Dos entradas analógicas (mA o V mode), suministro de tensión de +10 V – Dos salidas analógicas, AO1 (mA o V mode) – Cuatro entradas digitales, DI5 (digital o frecuencia), suministro de tensión de +24 V – Dos salidas de relé – EIA-485 Modbus RTU Asistente de panel de control: – Mini USB
Opciones de control y comunicación	
Adaptadores de bus de campo	PROFIBUS DP, DPV0/DPV1, DeviceNet, Two-Port Modbus/TCP, Two-Port Ethernet/IP, Two-Port PROFINET IO, CANopen, ControlNet, EtherCAT, POWERLINK
Herramientas de PC	Herramienta de Drive Composer Entry, disponible gratis en la página web de ABB Herramienta Drive Composer Pro
Opciones de panel de control	ACS-AP-S, panel de control asistente (entregado de serie) ACS-AP-W, panel de control con interfaz Bluetooth ACS-AP-I, panel de control industrial ACS-BP-S, panel de control básico RDUM-01, panel de control en blanco con conector RJ-45
Opciones de montaje de puerta	DPMP-01, kit de montaje de puerta empotrada DPMP-02, kit de montaje de puerta de superficie Kit de montaje de puerta DPMP-EXT2 que incluye DPMP-02 y RDUM-01



Lista de reproducción de vídeos:
Vídeos prácticos sobre el ACS480



Para más información contacte con su representante local de ABB o visite:

www.abb.es/drives
new.abb.com/drives/es/ACS480

Las especificaciones están sujetas a cambios sin previo aviso. En lo que respecta a los órdenes de compra, prevalecerán los datos acordados. ABB S.A no acepta ninguna responsabilidad por posibles errores o posible falta de información

Simple. Sin esfuerzo. Compatibilidad Total.

Características esenciales

- Safe Torque Off (STO) integrado
- Terminal Modbus RTU
- Interfaz USB para conexión de herramienta de PC
- Chopper de frenado integrado
- Filtro EMC C2 integrado

Empiece sin molestias

- Controladores PID integrados, temporizadores, analizador de carga, funciones de supervisión, optimizador de ahorro de energía y calculadora de ahorro de energía para una operación fácil y sin esfuerzo
- Tres salidas de relé y macro de PFC preparadas para simplificar la ejecución paralela de bombas, ventiladores o compresores
- Mismas conexiones de E/S y funciones de control de serie que en otros convertidores de uso general en la industria para facilitar el cambio de un producto a otro
- Conexión a los sistemas de automatización industrial más comunes a través de buses de campo enchufables y adaptadores Ethernet
- Puerto USB para transferir información entre el PC y el convertidor
- Software Drive Composer gratuito para programar y controlar el rendimiento del convertidor

Aprenda una vez, úselo en todas partes

- La arquitectura común de los convertidores permite una sencilla transición a otros convertidores del portafolio de Compatibilidad Total de ABB, como el convertidor ACS580.
- Los convertidores comparten la misma interfaz de usuario, opciones de bus de campo y lógica de operaciones, lo que les permite utilizar el conocimiento adquirido con los convertidores ACS480.

Aún hay más

Con el panel de control Bluetooth opcional los usuarios pueden controlar el convertidor hasta a una distancia de 75 metros y fuera del alcance del arco eléctrico.

El kit de montaje del panel de control en puerta y la uniformidad de la altura y la profundidad en toda la gama, hacen del ACS480 **un producto óptimo para instalaciones en armario.**

Las capacidades de control del motor incluyen soporte para motores asíncronos, así como también motores de alta eficiencia de imanes permanentes y síncronos de reluctancia.

en este documento. Cualquier reproducción, divulgación a terceros o utilización de su contenido - total o parcial - está prohibida sin el consentimiento previo por escrito de ABB S.A. Copyright © 2018 ABB Todos los derechos reservados.